



Referencia : 65221 Carnicería/Charcutería

Renault 99Kw / 135 CV



Peso máximo autorizado: 3.500 kg

Carga: 410 kg

Dimensiones exteriores : 7.230 x 2.550 x 2.630mm

Dimensiones interiores : 4.490 x 2.400 x 2.100 mm

Fabricante Borco - Höhns

Equipamiento:

Chasis galvanizado

Vitrina expositora refrigerada 4.500 mm

2 Cajón refrigerado de almacenamiento bajo vitrina

Mobiliario, mostrador , encimeras

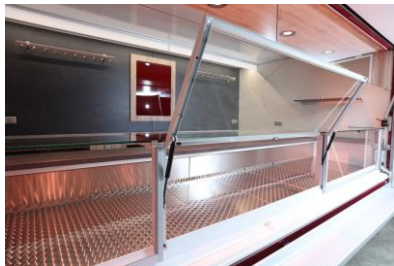
Ganchos de colgar , pizarras y estantería

Iluminación LED especial

Instalación eléctrica 230v

Lavamanos dos senos , calentador de agua

Cumple DIN 10.500 y normativa sanitaria CE



VENDIDO

CONSULTAR SIMILARES

Fahrzeugwerk

Borco-Höhns GmbH & Co. KG

Industriestraße 1-3

27356 Rotenburg / Wümme

Telefon: 04261 671-0

Telefax: 04261 671-197

E-Mail: info@borco.de

www.borco.de

Distribuidor oficial para España www.parry.es